

Градостроительный план земельного участка

№

Р Ф - 4 6 - 2 - 2 9 - 0 - 0 0 - 2 0 2 0 - 7 0 0 0

Градостроительный план земельного участка подготовлен на основании

Заявление Антоненко Владимира Владимировича

(реквизиты заявления правообладателя земельного участка, иного лица в случае, предусмотренном частью 1.1 статьи 57.3 Градостроительного кодекса Российской Федерации, с указанием ф.и.о. заявителя – физического лица, либо реквизиты заявления и наименование заявителя – юридического лица о выдаче градостроительного плана земельного участка)

Местонахождение земельного участка

Курская область

(субъект Российской Федерации)

город Курск

(муниципальный район или городской округ)

(поселение)

Описание границ земельного участка (образуемого земельного участка):

Обозначение (номер) характерной точки	Перечень координат характерных точек в системе координат, используемой для ведения Единого государственного реестра недвижимости	
	X	Y
1	423381.80	1301415.50
2	423377.39	1301435.79
3	423377.24	1301435.81
4	423375.07	1301447.58
5	423374.45	1301451.62
6	423396.85	1301457.78
7	423407.35	1301460.82
8	423422.87	1301465.71
9	423423.15	1301466.18
10	423426.55	1301466.89
11	423432.51	1301469.38
12	423453.10	1301474.10
13	423455.80	1301465.94
14	423457.79	1301458.53
15	423485.78	1301466.64
16	423487.91	1301467.26
17	423509.77	1301473.59
18	423511.60	1301465.83
19	423514.77	1301456.56
20	423491.96	1301448.67
21	423448.28	1301433.97
22	423443.96	1301432.61
23	423441.44	1301431.45
24	423432.18	1301428.99
25	423424.18	1301426.90
26	423421.97	1301425.89
27	423404.14	1301421.03

Кадастровый номер земельного участка (при наличии) или в случае, предусмотренном частью 1.1 статьи 57.3 Градостроительного кодекса Российской Федерации, условный номер образуемого земельного участка на основании утвержденных проекта межевания территории и (или) схемы расположения земельного участка или земельных участков на кадастровом плане территории

46:29:101041:964

Площадь земельного участка

4169 кв.м.

Информация о расположенных в границах земельного участка объектах капитального строительства

В границах земельного участка расположены объекты капитального строительства отсутствуют

Информация о границах зоны планируемого размещения объекта капитального строительства в соответствии с утвержденным проектом планировки территории (при наличии)

проект планировки территории утвержден

Обозначение (номер) характерной точки	Перечень координат характерных точек в системе координат, используемой для ведения Единого государственного реестра недвижимости	
	X	Y
-	-	-

Реквизиты проекта планировки территории и (или) проекта межевания территории в случае, если земельный участок расположен в границах территории, в отношении которой утверждены проект планировки территории и (или) проект межевания территории

07.05.2014г №1594 Администрация города Курска постановление «Об утверждении проекта планировки Привокзальной части города Курска

(указывается в случае, если земельный участок расположен в границах территории, в отношении которой утверждены проект планировки территории и (или) проект межевания территории)

Градостроительный план подготовлен

Аникеева И.Г. И.о. председателя комитета архитектуры и градостроительства города Курска

(ф.и.о., должность уполномоченного лица, наименование органа)

М.П.
(при наличии)

(подпись)

Аникеева И.Г. /
(расшифровка подписи)

Дата выдачи

25 ноября 2020
(ДД.ММ.ГГГГ)

1. Чертеж(и) градостроительного плана земельного участка

124-20

Чертеж(и) градостроительного плана земельного участка разработан(ы) на топографической основе в масштабе 1: 500, выполненной 2020 г. ООО «Русские просторы»

(дата, наименование организации, подготовившей топографическую основу)

Чертеж(и) градостроительного плана земельного участка разработан(ы)

11.2020 г. МБУ «Центр архитектуры и градостроительства города Курска»

(дата, наименование организации)

2. Информация о градостроительном регламенте либо требованиях к назначению, параметрам и размещению объекта капитального строительства на земельном участке, на который действие градостроительного регламента не распространяется или для которого градостроительный регламент не устанавливается

земельный участок расположен в территориальной зоне Ж-4. Установлен градостроительный регламент.

2.1. Реквизиты акта органа государственной власти субъекта Российской Федерации, органа местного самоуправления, содержащего градостроительный регламент либо реквизиты акта федерального органа государственной власти, органа государственной власти субъекта Российской Федерации, органа местного самоуправления, иной организации, определяющего, в соответствии с федеральными законами, порядок использования земельного участка, на который действие градостроительного регламента не распространяется или для которого градостроительный регламент не устанавливается

Курское городское Собрание Решение "О Правилах землепользования и застройки муниципального образования "Город Курск" от 23.10.2007 № 388-3-РС (в ред. от 02.04.2019 № 66-6-РС).

2.2. Информация о видах разрешенного использования земельного участка

основные виды разрешенного использования земельного участка:

№ п/п	Наименование вида использования земельных участков и объектов капитального строительства	По классификатору	Код
	Основные виды разрешенного использования		
1	Для размещения, эксплуатации, обслуживания, строительства многоквартирного жилого дома (жилых домов)	Многоэтажная жилая застройка (высотная застройка)	2.6
2	Для размещения объектов бытового обслуживания (включая бани)	Бытовое обслуживание	3.3
3	Для размещения объектов дошкольного, начального, среднего общего и дополнительного образования	Дошкольное, начальное и среднее общее образование	3.5.1
4	Для размещения объектов профессионально-технических, средне-специальных и высших учебных заведений	Среднее и высшее профессиональное образование	3.5.2
5	Для размещения амбулаторно-поликлинических учреждений, аптек и иных объектов здравоохранения	Амбулаторно-поликлиническое обслуживание	3.4.1
6	Для размещения многоуровневых гаражей автотранспорта	Обслуживание автотранспорта	4.9
7	Для размещения стоянок легкового автотранспорта		
8	Для размещения административных и офисных объектов	Общественное управление	3.8
		Деловое управление	4.1
9	Для размещения объектов социального обеспечения	Социальное обслуживание	3.2
10	Для размещения общежитий и гостиниц	Гостиничное обслуживание	4.7
11	Для размещения объектов розничной торговли не более 1000 кв. м торговой площади**	Магазины	4.4
12	Для размещения объектов общественного питания *	Общественное питание	4.6
13	Для размещения ветеринарных поликлиник, станций без содержания животных	Амбулаторное ветеринарное обслуживание	3.10.1

14	Для размещения крытых спортивных комплексов (физкультурно-оздоровительных комплексов, спортивных залов, бассейнов и т.д.) без трибун для зрителей	Спорт	5.1
15	Для размещения объектов культуры и искусства, связанных с проживанием населения (библиотек, музыкальных, художественных, хореографических школ и студий, домов творчества и т.п. объектов)	Культурное развитие	3.6
16	Для размещения общественных туалетов	Коммунальное обслуживание	3.1
17	Для размещения коммерческих объектов, связанных с обслуживанием населения (нотариальных контор, ломбардов, юридических консультаций, агентств недвижимости, туристических агентств, и т.д.)*	Бытовое обслуживание	3.3
		Банковская и страховая деятельность	4.5
18	Для размещения коммерческих объектов, не связанных с проживанием населения (бизнес-центров, торговых комплексов и т.д.)*	Объекты торговли (торговые центры, торгово-развлекательные центры (комплексы))	4.2
19	Для размещения объектов инженерной инфраструктуры	Коммунальное обслуживание	3.1
20	Для размещения гаражей легкового автотранспорта на земельных участках площадью менее 600 кв. м.	Обслуживание автотранспорта	4.9
		Объекты гаражного назначения	2.7.1
21	Для размещения парков и скверов	Земельные участки (территории) общего пользования	12.0
22	Для размещения объектов благоустройства		
23	Для размещения объектов транспортной инфраструктуры	Земельные участки (территории) общего пользования	12.0

условно разрешенные виды использования земельного участка:

24	Для размещения больничных учреждений без специальных требований к размещению	Амбулаторно-поликлиническое обслуживание	3.4.1
25	Для размещения религиозных объектов	Религиозное использование	3.7
26	Для размещения медицинских лабораторий,	Стационарное	3.4.2

	подстанций скорой и неотложной помощи, учреждений санитарно-эпидемиологической службы и других подобных объектов	медицинское обслуживание	
27	Для размещения индивидуального жилого дома, не предназначенного для раздела на квартиры	Для индивидуального жилищного строительства	2.1
28	Для размещения блокированных жилых домов	Блокированная жилая застройка	2.3
29	Для размещения автозаправочных станций	Объекты придорожного сервиса	4.9.1
30	Для размещения объектов общественно-деловой застройки, связанных с обслуживанием объектов данной зоны	Здравоохранение	3.4
		Образование и просвещение	3.5
		Обеспечение деятельности в области гидрометеорологии и смежных с ней областях	3.9.1
		Амбулаторное ветеринарное обслуживание	3.10.1
31	Для размещения иных спортивных объектов	Спорт	5.1
32	Для размещения объектов культуры и искусства, не связанных с проживанием населения	Культурное развитие	3.6
33	Для размещения объектов для обслуживания транспорта	Объекты придорожного сервиса	4.9.1
34	Для размещения гаражей легкового автотранспорта на земельных участках площадью от 600 кв. м. и более	Обслуживание автотранспорта	4.9

вспомогательные виды разрешенного использования земельного участка:

объекты коммунального хозяйства (электро-, тепло-, газо-, водоснабжение, водоотведение, телефонизация и т.д.), необходимые для инженерного обеспечения объектов основных, условно разрешенных, а также иных вспомогательных видов использования;

автостоянки и гаражи (в том числе открытого типа, наземные, подземные и многоэтажные) для обслуживания жителей и посетителей основных, условно разрешенных, а также иных вспомогательных видов использования;

3. Информация о расположенных в границах земельного участка объектах капитального строительства и объектах культурного наследия

3.1. Объекты капитального строительства

№ не имеется, _____,
(согласно чертежу(ам) градостроительного плана) (назначение объекта капитального строительства, этажность, высотность, общая площадь, площадь застройки)
инвентаризационный или кадастровый номер _____

3.2. Объекты, включенные в единый государственный реестр объектов культурного наследия (памятников истории и культуры) народов Российской Федерации

№ информация отсутствует, _____,
(согласно чертежу(ам) градостроительного плана) (назначение объекта культурного наследия, общая площадь, площадь застройки)

(наименование органа государственной власти, принявшего решение о включении выявленного объекта культурного наследия в реестр, реквизиты этого решения)
регистрационный номер в реестре _____ от _____ (дата)

4. Информация о расчетных показателях минимально допустимого уровня обеспеченности территории объектами коммунальной, транспортной, социальной инфраструктур и расчетных показателях максимально допустимого уровня территориальной доступности указанных объектов для населения в случае, если земельный участок расположен в границах территории, в отношении которой предусматривается осуществление деятельности по комплексному и устойчивому развитию территории:

Информация о расчетных показателях минимально допустимого уровня обеспеченности территории								
Объекты коммунальной инфраструктуры			Объекты транспортной инфраструктуры			Объекты социальной инфраструктуры		
Наименование вида объекта	Единица измерения	Расчетный показатель	Наименование вида объекта	Единица измерения	Расчетный показатель	Наименование вида объекта	Единица измерения	Расчетный показатель
1	2	3	4	5	6	7	8	9
Информация о расчетных показателях максимально допустимого уровня территориальной доступности								
Наименование вида объекта	Единица измерения	Расчетный показатель	Наименование вида объекта	Единица измерения	Расчетный показатель	Наименование вида объекта	Единица измерения	Расчетный показатель
1	2	3	4	5	6	7	8	9

5. Информация об ограничениях использования земельного участка, в том числе если земельный участок полностью или частично расположен в границах зон с особыми условиями использования территорий

Приаэродромная территория, граница района аэродрома

Статья 47 Воздушного кодекса Российской Федерации от 19.03.1997 № 60-ФЗ, Федеральные правила использования воздушного пространства, утверждённые постановлением Правительства РФ от 11.03.2010 № 138, приказ Министерства транспорта РФ от 15.03.2016 № 64 «Об утверждении границ зон (районов) Единой системы организации воздушного движения Российской Федерации, границ районов аэродромов (аэроузлов, вертодромов), границ классов А, С и G воздушного пространства», Постановление Администрации Курской области от 20.11.2009 № 382 «Об утверждении Схемы территориального планирования Курской области», Курское городское Собрание Решение "О Правилах землепользования и застройки муниципального образования "Город Курск" от 23.10.2007 N 388-3-РС (ред. от 15.08.2017 № 225-5-РС).

Земельный участок полностью расположен в границах приаэродромной территории, района аэродрома.

На приаэродромной территории устанавливаются ограничения использования земельных участков и (или) расположенных на них объектов недвижимости и осуществления экономической и иной деятельности в соответствии с Воздушным кодексом РФ.

Приаэродромная территория является зоной с особыми условиями использования территорий.

На приаэродромной территории выделяются следующие подзоны, в которых устанавливаются ограничения использования объектов недвижимости и осуществления деятельности:

1) первая подзона, в которой запрещается размещать объекты, не предназначенные для организации и обслуживания воздушного движения и воздушных перевозок, обеспечения взлета, посадки, руления и стоянки воздушных судов;

2) вторая подзона, в которой запрещается размещать объекты, не предназначенные для обслуживания пассажиров и обработки багажа, грузов и почты, обслуживания воздушных судов, хранения авиационного топлива и заправки воздушных судов, обеспечения энергоснабжения, а также объекты, не относящиеся к инфраструктуре аэропорта;

3) третья подзона, в которой запрещается размещать объекты, высота которых превышает ограничения, установленные уполномоченным Правительством Российской Федерации федеральным органом исполнительной власти при установлении соответствующей приаэродромной территории;

4) четвертая подзона, в которой запрещается размещать объекты, создающие помехи в работе наземных объектов средств и систем обслуживания воздушного движения, навигации, посадки и связи, предназначенных для организации воздушного движения и расположенных вне первой подзоны;

5) пятая подзона, в которой запрещается размещать опасные производственные объекты, функционирование которых может повлиять на безопасность полетов воздушных судов;

6) шестая подзона, в которой запрещается размещать объекты, способствующие привлечению и массовому скоплению птиц;

7) седьмая подзона, в которой ввиду превышения уровня шумового, электромагнитного воздействий, концентраций загрязняющих веществ в атмосферном воздухе запрещается размещать объекты, виды которых в зависимости от их функционального назначения определяются уполномоченным Правительством Российской Федерации федеральным органом исполнительной власти при установлении соответствующей приаэродромной территории с учетом требований законодательства в области обеспечения санитарно-эпидемиологического благополучия населения, если иное не установлено федеральными законами.

Запрещается размещать в полосах воздушных подходов на удалении до 30 км, а вне полос воздушных подходов - до 15 км от контрольной точки аэродрома объекты выбросов (размещения) отходов, животноводческие фермы, скотобойни и другие объекты, способствующие привлечению и массовому скоплению птиц.

В пределах границ района аэродрома (вертодрома, посадочной площадки) запрещается строительство без согласования старшего авиационного начальника аэродрома (вертодрома, посадочной площадки):

а) объектов высотой 50 м и более относительно уровня аэродрома (вертодрома);

б) линий связи и электропередачи, а также других источников радио- и электромагнитных излучений, которые могут создавать помехи для работы радиотехнических средств;

в) взрывоопасных объектов;

г) факельных устройств для аварийного сжигания сбрасываемых газов высотой 50 м и более (с учетом возможной высоты выброса пламени);

д) промышленных и иных предприятий и сооружений, деятельность которых может привести к ухудшению видимости в районе аэродрома (вертодрома).

Размещение линий связи и линий электропередачи, сооружений различного назначения вне района аэродрома (вертодрома), если их истинная высота превышает 50 м, согласовываются с территориальным органом Федерального агентства воздушного транспорта.

Иные ограничения, установленные действующим законодательством.

Зоны охраны объектов культурного наследия

Земельный участок, частично расположен в защитной зоне объекта культурного наследия регионального назначения «Дом культуры железнодорожников, 1950 г.» (г. Курск, проезд Театральный, 1).

На указанный объект культурного наследия границы территории не утверждены.

В случае проведения земляных, строительных, хозяйственных и иных работ, заказчик работ в соответствии со ст. 28,30,31,32,36,45.1 Федерального закона от 25.06.2002 г. № 73-ФЗ «Об объектах культурного наследия (памятниках истории и культуры) народов Российской Федерации» обязан:

-обеспечить проведение и финансирование историко-культурной экспертизы земельного участка, подлежащего воздействию земляных, строительных, хозяйственных и иных работ путем археологической разведки, в порядке, установленном ст. 45.1 Федерального закона;

Предоставить в Управление Администрации Курской области по охране объектов Культурного наследия документацию, подготовленную на основе археологических полевых работ, содержащую результаты исследований, в соответствии с которыми определяется наличие или отсутствие объектов, обладающих признаками объекта культурного наследия испрашиваемом земельном участке, подлежащем воздействию земляных, строительных, хозяйственных и иных работ, а также заключение государственной историко-культурной экспертизы указанной документации либо земельного участка.

6. Информация о границах зон с особыми условиями использования территорий, если земельный участок полностью или частично расположен в границах таких зон:

Наименование зоны с особыми условиями использования территории с указанием объекта, в отношении которого установлена такая зона	Перечень координат характерных точек в системе координат, используемой для ведения Единого государственного реестра недвижимости		
	Обозначение (номер) характерной точки	X	Y
1	2	3	4
<i>Приаэродромная территория, граница района аэродрома Зоны охраны объектов культурного наследия</i>	-	-	-

7. Информация о границах публичных сервитутов информация отсутствует

Обозначение (номер) характерной точки	Перечень координат характерных точек в системе координат, используемой для ведения Единого государственного реестра недвижимости	
	X	Y
-	-	-

8. Номер и (или) наименование элемента планировочной структуры, в границах которого расположен земельный участок _____

9. Информация о технических условиях подключения (технологического присоединения) объектов капитального строительства к сетям инженерно-технического обеспечения, определенных с учетом программ комплексного развития систем коммунальной инфраструктуры поселения, городского округа

Комитет ЖКХ города Курска от 03.04.2020 № 3183/02.1.01-01, водоотведение поверхностных (дождевых) сточных и дренажных вод по объекту, до 06.04.2022 г.

АО «Газпром газораспределение Курск»

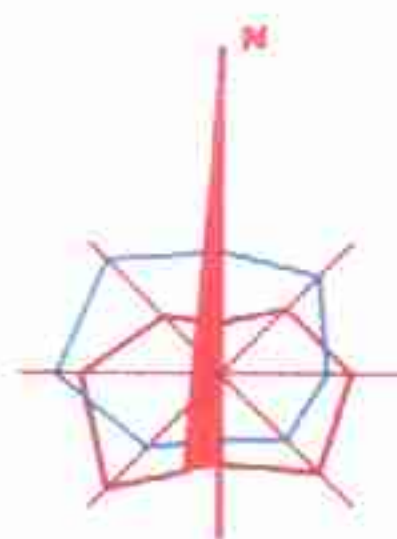
МУП «Курскводоканал» от 03.04.2020 № 05-16/2838

10. Реквизиты нормативных правовых актов субъекта Российской Федерации, муниципальных правовых актов, устанавливающих требования к благоустройству территории

Курское городское собрание, решение «Об утверждении Правил благоустройства территории городского округа «Город Курск» от 20.12.2019 № 102-6-РС

11. Информация о красных линиях: информация отсутствует

Обозначение (номер) характерной точки	Перечень координат характерных точек в системе координат, используемой для ведения Единого государственного реестра недвижимости	
	X	Y
--	--	--



Театральная улица, 18

X= 423514.77

Y=1301456.56

X= 423511.60

Y=1301465.83

X= 423491.96

Y=1301448.67

X= 423448.28

Y=1301433.97

X= 423443.96

Y=1301432.61

X= 423441.44

Y=1301431.45

X= 423432.18

Y=1301428.99

X= 423424.18

Y=1301426.90

X= 423421.97

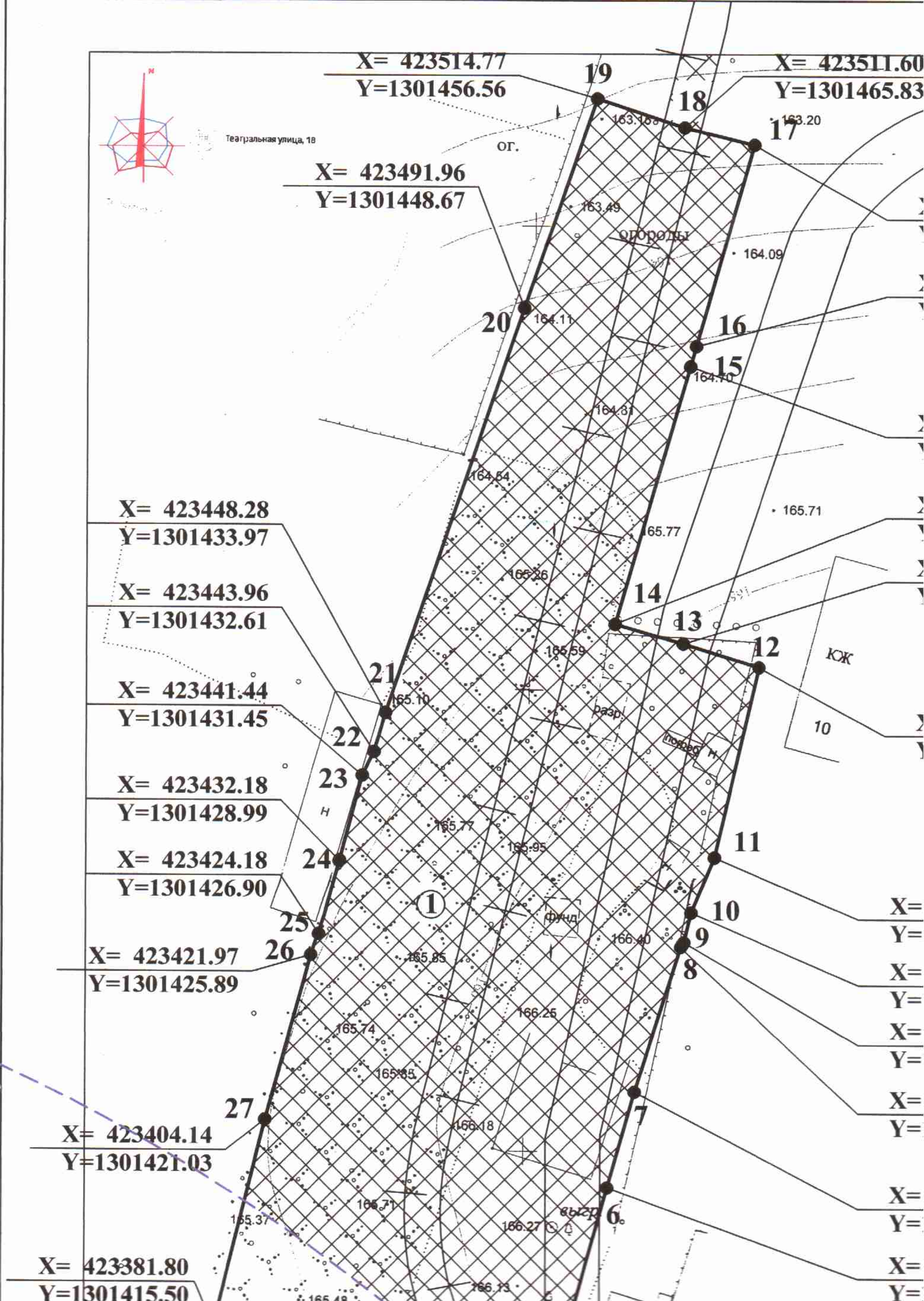
Y=1301425.89

X= 423404.14

Y=1301421.03

X= 423381.80

Y=1301415.50



X= 423448.28

Y=1301433.97

X= 423443.96

Y=1301432.61

X= 423441.44

Y=1301431.45

X= 423432.18

Y=1301428.99

X= 423424.18

Y=1301426.90

X= 423421.97

Y=1301425.89

X= 423404.14

Y=1301421.03

X= 423381.80

Y=1301415.50

X= 423377.39

Y=1301435.79

X= 423377.24

Y=1301435.81

X= 42337

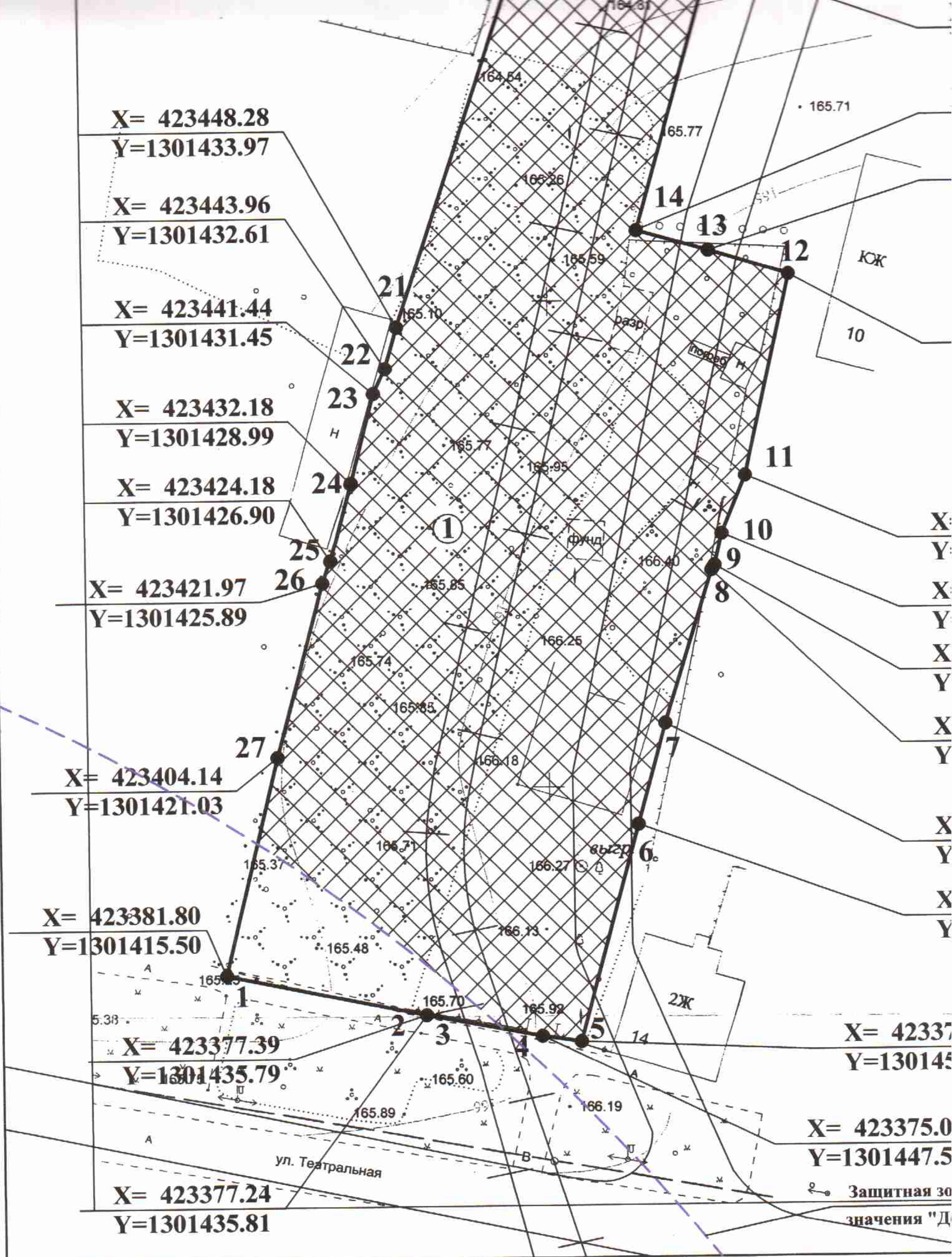
Y=130145

X= 423375.0

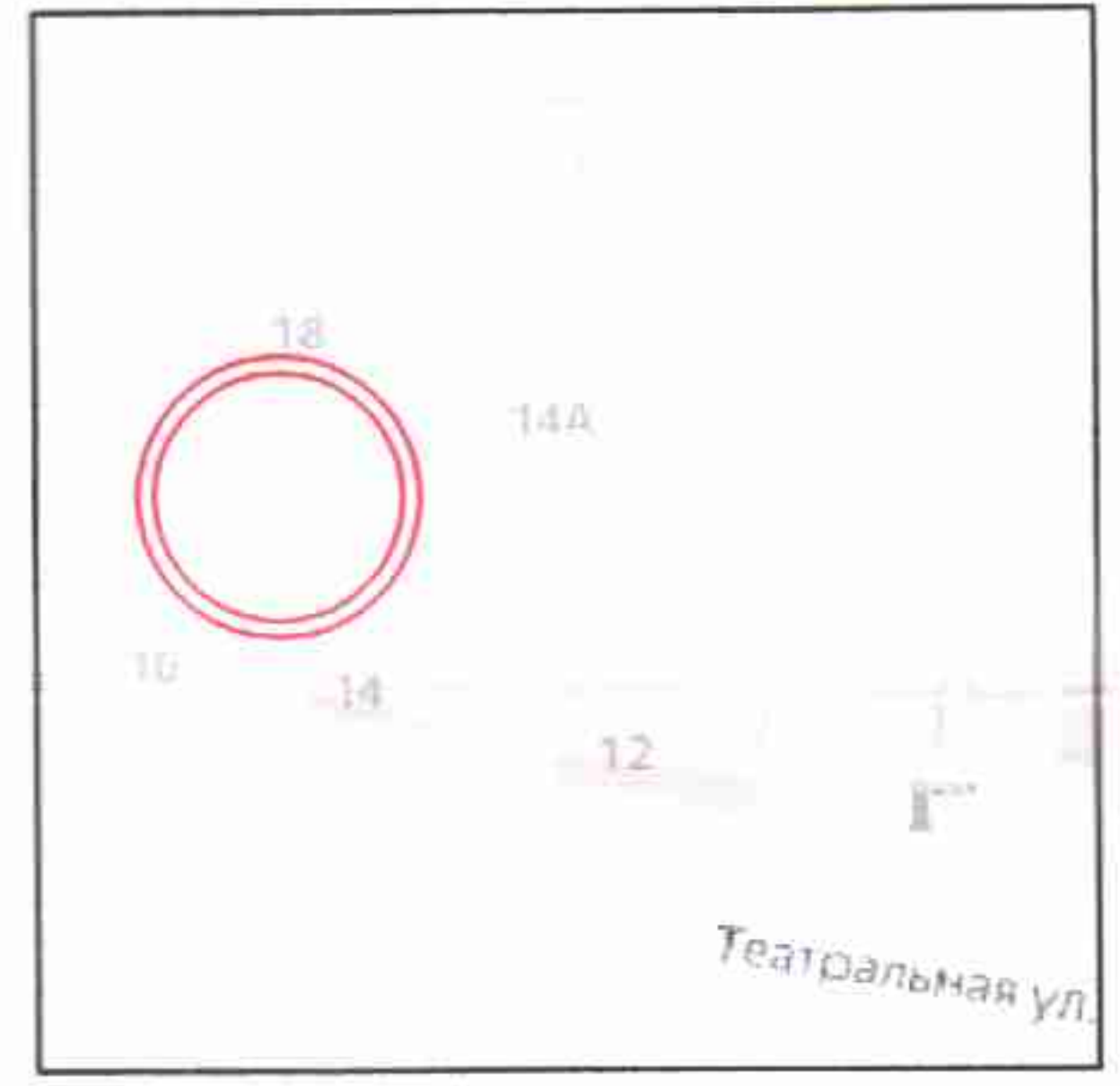
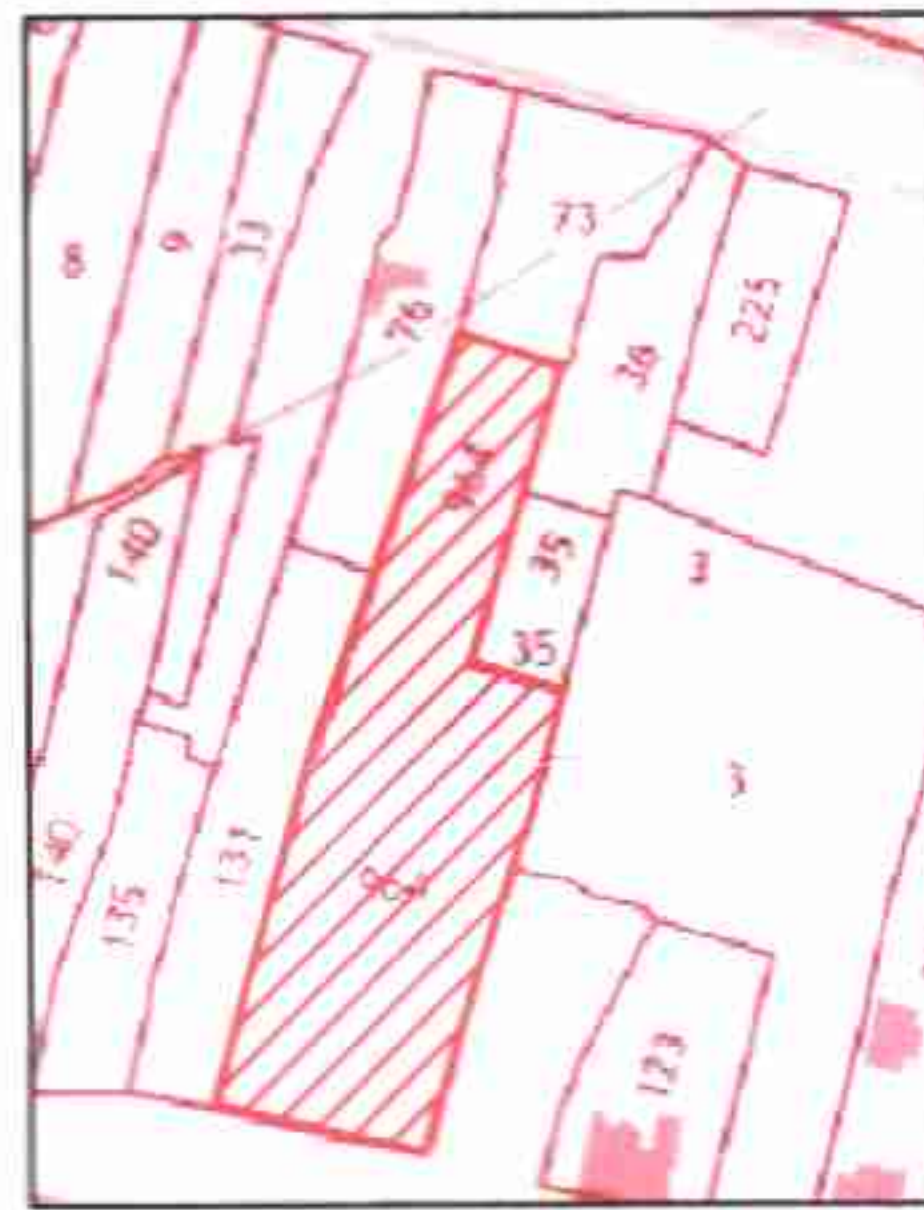
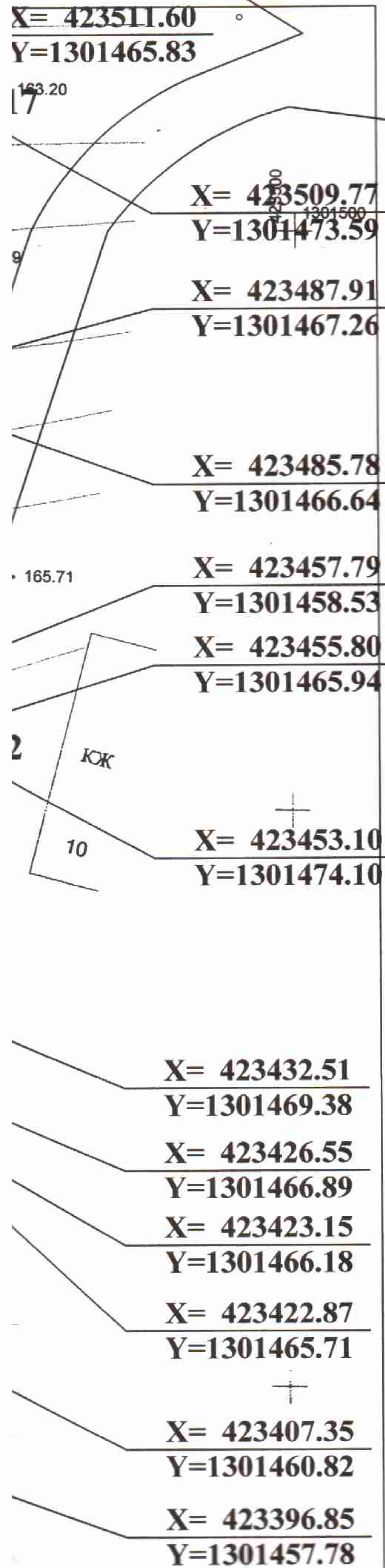
Y=1301447.5

Защитная зо

значения "Д



Ситуационный план Ситуационная схема



ЭКСПЛИКАЦИЯ ОБЪЕКТОВ КАПИТАЛЬНОГО СТРОИТЕЛЬСТВА, ЗОН ПЛАНИРУЕМОГО РАЗМЕЩЕНИЯ ОБЪЕКТОВ КАПИТАЛЬНОГО СТРОИТЕЛЬСТВА И МЕСТА ДОПУСТИМОГО РАЗМЕЩЕНИЯ ЗДАНИЙ, СТРОЕНИЙ, СООРУЖЕНИЙ.

№ по п/п	Наименование объектов
1	Место разрешенного строительства объектов капитального строительства

УСЛОВНЫЕ ОБОЗНАЧЕНИЯ

	Электросеть
	Водопровод
	Канализация
	Теплосеть
	Связь
	Газопровод
	Канализация ливневая

X= 423485.78

Y=1301466.64

X= 423457.79

Y=1301458.53

X= 423455.80

Y=1301465.94

X= 423453.10

Y=1301474.10

X= 423432.51

Y=1301469.38

X= 423426.55

Y=1301466.89

X= 423423.15

Y=1301466.18

X= 423422.87

Y=1301465.71

X= 423407.35

Y=1301460.82

X= 423396.85

Y=1301457.78

X= 423374.45

Y=1301451.62

X= 423375.07

Y=1301447.58

Защитная зона объекта культурного наследия регионального значения "Дом культуры железнодорожников, 1950."

ЭКСПЛИКАЦИЯ ОБЪЕКТОВ КАПИТАЛЬНОГО СТРОИТЕЛЬСТВА, ЗОН ПЛАНИРУЕМОГО РАЗМЕЩЕНИЯ ОБЪЕКТОВ КАПИТАЛЬНОГО СТРОИТЕЛЬСТВА И МЕСТА ДОПУСТИМОГО РАЗМЕЩЕНИЯ ЗДАНИЙ, СТРОЕНИЙ, СООРУЖЕНИЙ.

№ по п/п	Наименование объектов
1	Место разрешенного строительства объектов капитального строительства

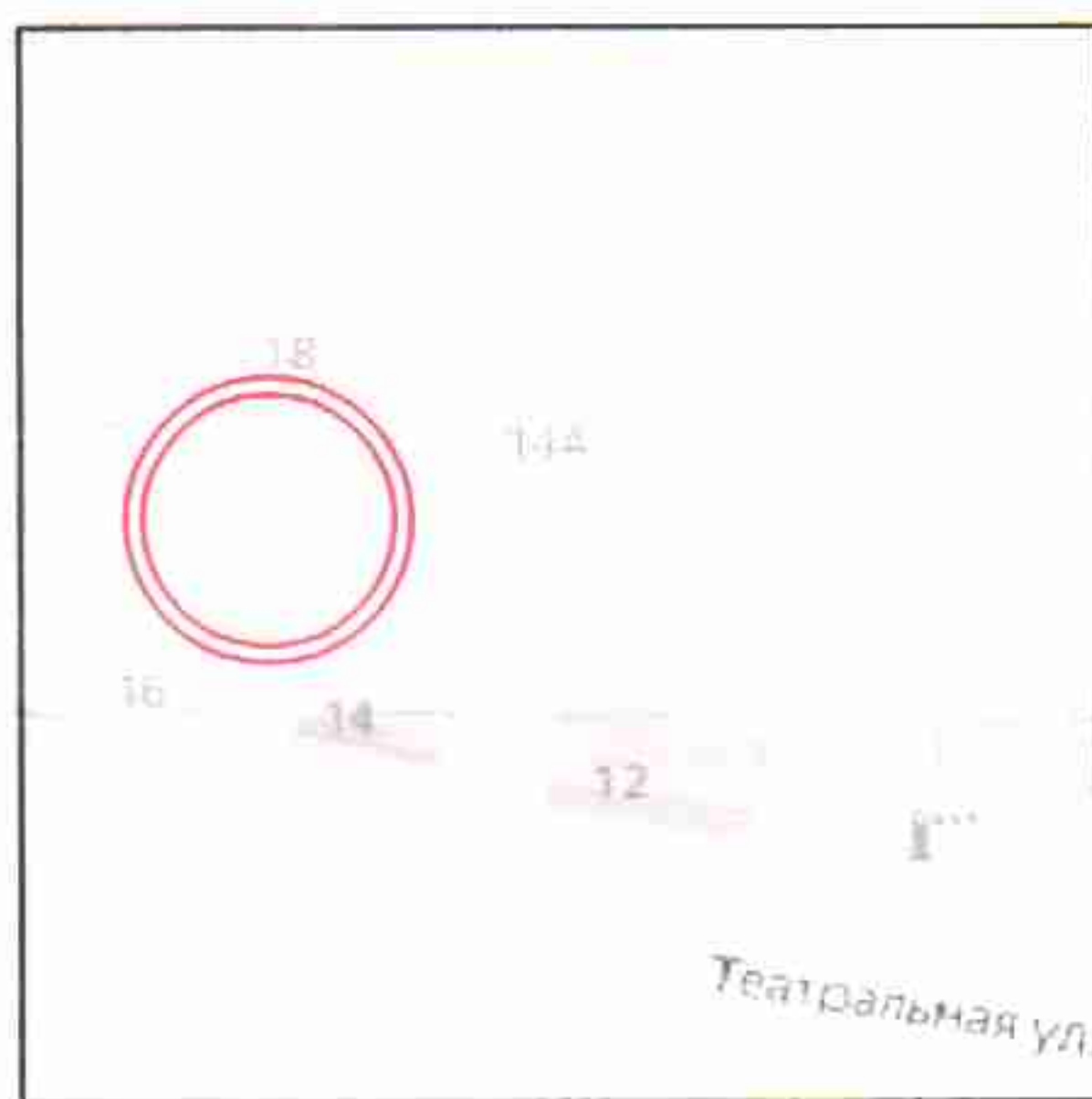
УСЛОВНЫЕ ОБОЗНАЧЕНИЯ

	Электросеть
	Водопровод
	Канализация
	Теплосеть
	Связь
	Газопровод
	Канализация ливневая

Заказчик: Антоненко В.В.

изм.	кол.	лист	№ док	подпись	дата	Земельный участок 46:29:1010
						Чертеж гр земельного

План Ситуационная схема



УСЛОВНЫЕ ОБОЗНАЧЕНИЯ

	Граница земельного участка
	Характерная точка границ земельного участка
	Место допустимого размещения зданий, строений, сооружений
	Зона действия публичных сервитутов
	Зона планируемого размещения объектов капитального строительства в соответствии с утвержденной документацией по планировке территории
	Охранная зона тепловых сетей
	Охранная зона сети газопровода
	Охранная зона электрических сетей
	Охранная зона сети водопровода
	Охранная зона кабеля связи
	Охранная зона сети канализации
	Охранная зона ливневой канализации
	Зона санитарной охраны источников водоснабжения
	Противопожарный разрыв от границ застройки до лесных массивов
	Охранная зона объектов культурного наследия
	Водоохранная зона и прибрежно-защитная полоса водного объекта
	Санитарно-защитная зона производственных предприятий
	Санитарно-защитная зона передающего радиотехнического объекта
	Охранная (буферная) зона заповедника

МЕСТА ДОПУСТИМОГО РАЗМЕЩЕНИЯ ОБЪЕКТОВ КАПИТАЛЬНОГО СТРОИТЕЛЬСТВА, РАЗМЕЩЕНИЯ ОБЪЕКТОВ КАПИТАЛЬНОГО СТРОИТЕЛЬСТВА, МЕСТА ДОПУСТИМОГО РАЗМЕЩЕНИЯ СТРОЕНИЙ, СООРУЖЕНИЙ.

Наименование объектов

Место разрешенного строительства объектов капитального строительства

УСЛОВНЫЕ ОБОЗНАЧЕНИЯ

	Электросеть
	Водопровод
	Канализация
	Теплосеть
	Связь
	Газопровод
	Канализация ливневая



	Охранная зона тепловых сетей
	Охранная зона сети газопровода
	Охранная зона электрических сетей
	Охранная зона сети водопровода
	Охранная зона кабеля связи
	Охранная зона сети канализации
	Охранная зона ливневой канализации
	Зона санитарной охраны источников водоснабжения
	Противопожарный разрыв от границ застройки до лесных массивов
	Охранная зона объектов культурного наследия
	Водоохранная зона и прибрежно-защитная полоса водного объекта
	Санитарно-защитная зона производственных предприятий
	Санитарно-защитная зона передающего радиотехнического объекта
	Охранная (буферная) зона заповедника

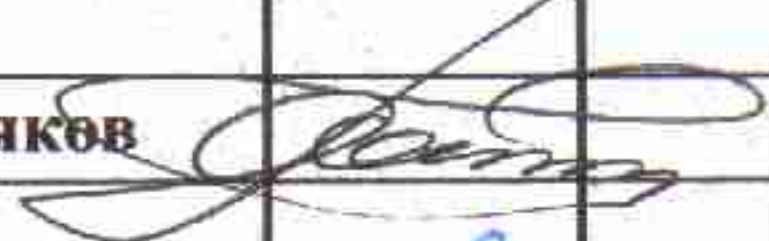

ПОРЯДОК РАЗМЕЩЕНИЯ ОБЪЕКТОВ КАПИТАЛЬНОГО СТРОИТЕЛЬСТВА, РАЗМЕЩЕНИЯ ОБЪЕКТОВ КАПИТАЛЬНОГО СТРОИТЕЛЬСТВА В МЕСТАХ ДОПУСТИМОГО РАЗМЕЩЕНИЯ СТРОЕНИЙ, СООРУЖЕНИЙ.

Наименование объектов
места размещения объектов капитального строительства
места размещения объектов капитального строительства

ОБЪЕКТЫ ОБОЗНАЧЕНИЯ

Электросеть
Водопровод
Канализация
Теплосеть
Связь
Газопровод
Канализация ливневая

Исполнитель: **Антоненко В.В.** Арх.№124 -20

				Земельный участок с кадастровым номером 46:29:101041:964 по ул. Театральная, 20, 16-18 в г. Курске		
лист	№ док	подпись	дата	стадия	лист	листов
				ГПЗУ	1	1
				Чертеж градостроительного плана земельного участка М 1:500.		М Б У "ЦАиГ г.Курска"